

AMPLIACIÓN AYUNTAMIENTO CORNELLÀ DE LLOBREGAT



Cliente / Promotor

AYUNTAMIENTO DE CORNELLÀ DE LLOBREGAT

Datos generales

Importe: 821.219,- €

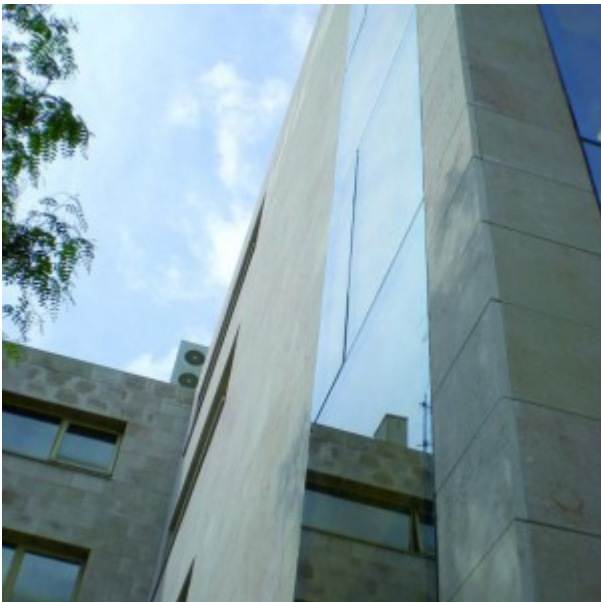
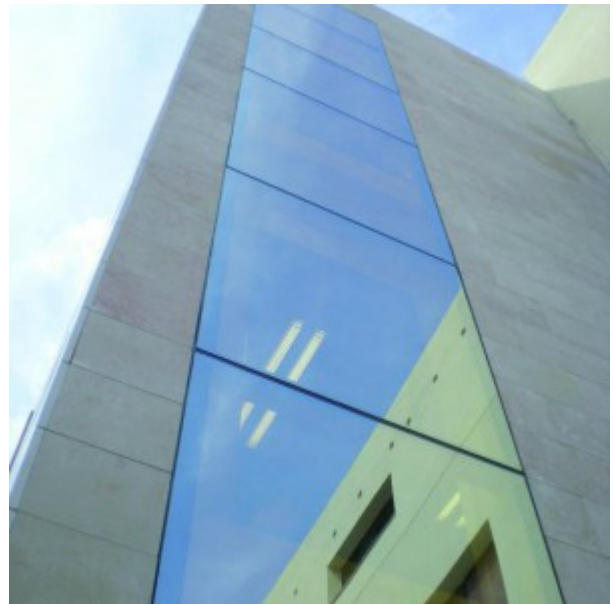
Período: 2009 - 2010

Arquitecto / Dirección facultativa:

Arq. Emma Muñoz Serrano

Arq. Tec. Albert Roig i Cunill

Ubicación: CORNELLÀ DE LLOBREGAT



Descripción de la obra

Construcción de un nuevo edificio anexo al ya existente en la zona de aparcamiento. Esta ampliación contempló la construcción de un semisótano, planta baja +3. Cabe destacar una remonta a nivel estructural a la altura de la planta segunda del edificio existente que conecta con la planta tercera del nuevo.

Este proyecto se desarrolló sin parar la actividad del Ayuntamiento en ningún momento.